



一般社団法人 東京都立川市歯科医師会

立川市歯科医師会って何をしてるの？

立川市歯科医師会は地域の中で市民の皆様に寄り添い、口腔を通して地域医療に貢献すべく日々の活動を行っております歯科医師の団体です。

市民の皆様の口腔内の環境の改善及び健康の維持を目指し、立川市と連携を密に取り、様々な予防健診事業を展開しております。また、歯科医療の進歩に対応すべく、日々研修を行っている学術団体でもあります。

むし歯と歯周病を放置しておくると全身の健康を害します 立川市と協力した私たちの事業をもっとご活用ください

成人歯科健康診査（無料）

口の健康と虫歯・歯周病の早期発見のため、生活習慣などにかかわる問診、歯の健診・相談などを行います。年1回、市内の指定医療機関で受診できます。在宅の方も受診できます。

対象：20歳以上の市民の方
(歯科で治療中の方は除きます)

申請：電話、または電子申請で
立川市健康推進課
☎ (527)3272 / FAX (521)0422 へ。
指定歯科医療機関で直接申し込みもできます。

歯科休日応急診療所

休日に歯が痛んだり、口の中でお困りの場合にご利用ください。

健康会館2階：日曜日・祝日 午前9時～午後5時
☎ (527)1900

在宅訪問歯科診療

心身の状況により通院困難な方・口腔ケアができなく誤嚥性肺炎の心配な方で往診や健診をご希望の方は、かかりつけ医(会員の先生)に相談するか、立川市歯科医師会までお問い合わせ下さい。

立川市歯科医師会 ☎ (524)0705

妊婦歯科健康診査（無料）

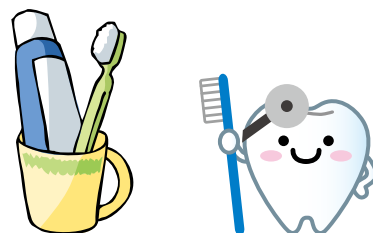
妊娠すると、ホルモンバランスの変化やつわりによる歯みがき不足などが原因で歯肉が腫れやすくなったり、虫歯になりやすくなります。健やかな妊娠、出産に歯科健診をお勧めします。

対象：立川市民の妊婦の方、妊娠期間中1回受診「母と子の保健バッグ」に同封の受診券(緑色)と母子保健手帳をもって指定歯科医療機関で受診できます。

歯と口の健康週間

- 歯の健康診査と相談 **無料**
- 口腔がん個別相談 **無料・予約制**
- 特別講演会 **無料**
- 歯と口の健康週間ポスター展

詳しくは中面をご覧ください。

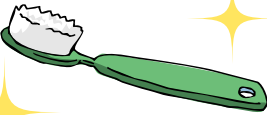


歯と口の健康週間

無料歯科健診と口腔衛生相談の会場と日程

会場	実施月日	時間
砂川学習館	6月2日(金)	10時～14時40分
女性総合センター アイム 1階 健康サロン	6月3日(土) 6月4日(日)	10時～15時50分

来場者全員に
歯ブラシプレゼント



口腔がん個別相談

日時 6月4日(日)
12時～15時50分

場所 女性総合センターアイム1階健康サロン

無料 予約制

口内炎が治らない、しこり、腫れ物など舌・粘膜に異常を感じる方、口腔がん専門医が拝見いたします。
要予約で応募多数の場合は抽選となります。予約の締め切り5月19日(金)まで
詳しくは、立川市健康推進課 ☎(527)3272 へ

特別講演会

口腔がんって何? ～症状や原因・診断・治療方法

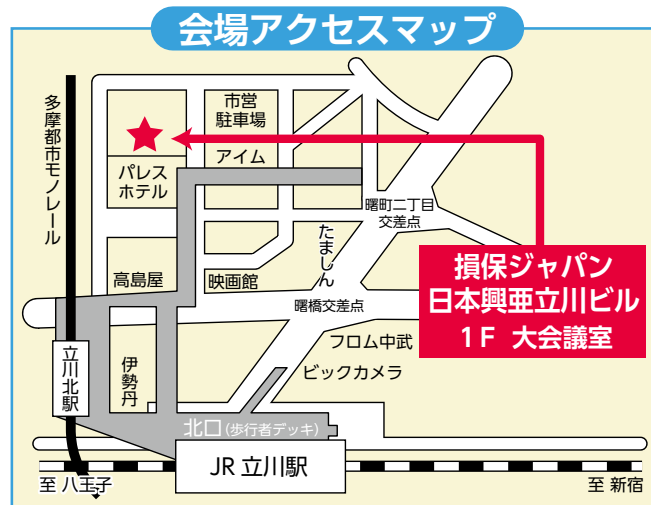
口の粘膜にできた「荒れ」「痛み」はすべて口内炎と思ひ、放置してもいずれ治ると考える人が多いと思ひます。口腔がんは子宮頸部がんと同じ罹患率です。口は消化器・呼吸器の入り口で「話す」「食べる」「飲む」などといった私たちの「生活の質」に直接結びついています。生活の質を落とさないためにも、口腔がんの知識は持っておいたほうが良いでしょう。立川市歯科医師会では、口腔がん個別相談も実施しております。

日時 6月4日(日)
午前10時開演 (午前9時30分開場)

場所 損保ジャパン日本興亜立川ビル
1F 大会議室

講師 多摩総合医療センター歯科・口腔外科
医長 神山 勲 先生

歯と口の健康週間についての問い合わせ
立川市健康推進課 ☎(527)3272



歯と口の健康週間ポスター展 市内の児童・生徒の作品を展示

日時 5月30日(火)～6月4日(日)

場所 女性総合センターアイム ギャラリー

ポスター展についての問い合わせ
立川市学務課学務保健係 ☎(523)2111・内線2515



ハチ マル ニイ マル 8020達成者を表彰します

いつまでもおいしいものを食べ続けるための元気な歯は、日々の手入れから。
1989年より厚生省(当時)と日本歯科医師会が推進している

「80歳になっても20本以上自分の歯を保とう」

という運動があります。20本以上の歯があれば、食生活にはほぼ満足することができると言われていいます。そのため、楽しく充実した食生活を送り続けるためには、生まれてから亡くなるまでの全てのライフステージで健康な歯を保つことが大切です。

この運動を推進するために8020達成者の募集を行います。
ぜひお気軽にご応募ください。



表彰式日時

日時 6月4日(日) 午前10時

場所 損保ジャパン日本興亜立川ビル 1F (女性総合センターアイム前)

表彰式に出席の方は、「歯科医師会会長」名の表彰状と粗品を進呈します。

対象年齢

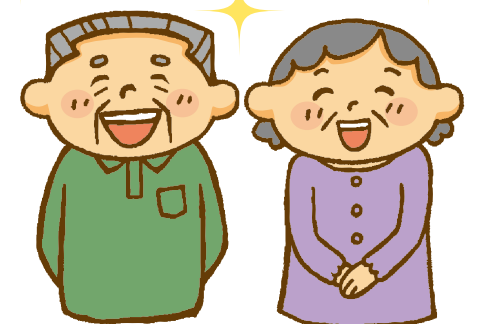
今年度に80歳以上になる立川市民(昭和13年3月31日以前に生まれた方)で
歯が20本以上ある方

募集期間および応募方法

平成29年4月10日(月)～5月20日(土)の期間内に
最寄りの歯科医院(立川市歯科医師会所属医療機関)にて無料で健診を行ない、
判定後、上記日時にて達成者を表彰します。

上記期間中に来院出来ない方は
下記の場所にて無料で健診いたします。

- 砂川学習館
..... 6月2日(金) 10時～14時40分
- 女性総合センターアイム1階健康サロン
..... 6月3日(土) 10時～15時50分



保存版

立川市歯科医師会 会員診療所一覧

村田歯科医院	522-2202	柴崎町2-4-6
小林歯科クリニック	527-8217	柴崎町2-21-12
森谷歯科医院	526-3033	柴崎町2-26-19
鈴木歯科医院	522-2245	柴崎町3-4-14 5F
新井矯正歯科	527-6684	柴崎町3-7-16 2F
柴崎歯科医院	527-1386	柴崎町3-9-6 2F
飯島歯科医院	522-2851	柴崎町3-10-10
ただけなおや歯科クリニック	522-1770	柴崎町3-11-4 1F
立川もりのはいしゃさん	595-6403	柴崎町3-13-22 1F
矢澤歯科医院	525-6600	柴崎町3-16-2
伊藤歯科医院ミルク小児歯科	527-4614	柴崎町3-17-25
安西歯科医院	522-4713	錦町2-1-33 1F
山本歯科医院	523-2928	錦町1-9-22
相互歯科	525-6480	錦町1-17-10
にいむら歯科医院	522-1182	錦町2-2-3 1F
平安歯科医院	527-6767	錦町2-2-26 2F
錦町歯科医院	526-4777	錦町3-5-8
ひがみ歯科立川クリニック	524-4618	錦町3-5-1 1F
酒井歯科医院	522-5041	錦町3-9-23
美松デンタルオフィス	595-9231	錦町4-5-26 1F
国江歯科医院	524-3805	錦町4-11-15
歯科島津医院	527-8148	羽衣町2-44-25
林歯科医院	522-5657	羽衣町2-7-10
中村歯科医院	522-4302	羽衣町2-25-10
中里歯科診療所	526-0800	羽衣町2-41-1 2F
かわしま歯科クリニック	595-6430	羽衣町3-13-7 1F
近藤歯科医院	522-2870	曙町1-4-7
山下矯正歯科医院	522-4432	曙町1-12-24 2F
戸田歯科医院	523-1892	曙町1-13-11 2F
smile@立川おとなとこどもの矯正歯科	522-0300	曙町1-32-44
永沢歯科医院	523-3782	曙町2-3-4 3F
OPひるま矯正歯科	526-3376	曙町2-36-1 2F
有田歯科クリニック	526-2784	曙町2-9-1 3F
立川北口・ナオ矯正歯科	525-1187	曙町2-11-1 2F
山本歯科医院	522-3643	曙町2-13-11
小杉歯科医院	526-6766	曙町2-34-6 4F
町田歯科クリニック	523-4182	曙町2-18-17 6F
江渡歯科医院	524-0206	曙町3-42-8
三科歯科医院	522-2748	高松町2-1-21
海老原歯科医院	522-4736	高松町2-22-2
近藤歯科クリニック	524-0722	高松町2-25-3 1F
矢島歯科医院	522-4933	高松町3-13-14
伊藤歯科医院	522-2631	高松町3-15-8

くどう歯科クリニック	519-3787	高松町3-16-1 1F
タケル・デンタルクリニック	525-9564	富士見町1-5-23 1F
富士見歯科	527-3648	富士見町1-8-2
水野歯科室	528-4443	富士見町1-23-20
西村歯科クリニック	519-9501	富士見町1-25-24 1F
原口歯科医院	522-6894	富士見町1-35-13
山根歯科医院	537-2937	幸町1-13-9
山下歯科診療所	534-0188	幸町2-23-8
幸町ゆうがお歯科医院	538-5090	幸町3-11-2
川村歯科医院	534-6888	幸町4-46-6
幸歯科	535-2455	幸町4-56-9
永田歯科医院	536-4605	柏町3-1-1
原歯科医院	536-0875	柏町4-52-9
ひらやま歯科クリニック	537-8321	柏町4-60-14
玉川上水歯科	535-3433	柏町4-63-25 2F
若葉グリーン歯科	535-6480	若葉町1-7-1
佐井歯科クリニック	535-1960	若葉町1-9-1
若葉町デンタルクリニック	536-0201	若葉町1-16-11
勝沼歯科医院	534-1115	若葉町1-23-24
林歯科医院	534-0648	若葉町3-70-5
竹崎歯科医院	536-6733	若葉町4-25-1
古賀歯科医院	537-1828	栄町2-45-5
山崎歯科医院	522-3071	栄町4-23-13 2F
南部歯科医院	535-5577	栄町4-41-11
伊東歯科医院	536-1390	栄町5-40-9
ふじの歯科医院	534-0418	砂川町4-37-20
富野歯科医院	531-0295	西砂町1-15-5
榎本歯科医院	531-4618	西砂町1-71-7
一番町歯科医院	531-6611	西砂町1-80-8
みどり歯科医院	531-1061	西砂町5-5-4
西砂歯科医院	531-4129	西砂町5-37-8
片岡歯科	531-3274	西砂町6-1-9
大山歯科	535-6200	上砂町3-2-1
深瀬歯科医院	537-6497	上砂町5-48-2 2F
ふじもとデンタルクリニック	587-1839	日野市日野1353-1
中央歯科	042-556-1175	西多摩郡瑞穂町箱根ヶ崎2242
辻歯科医院	042-392-8241	東村山市栄町2-9-32
大沢歯科	04996-7-0005	東京都八丈島八丈町中之郷1638

- 一般歯科および在宅歯科診療等の相談はお電話ください。
- **緑文字の診療所**は往診・訪問在宅歯科診療を行っているので、直接電話するか歯科医師会に電話して相談して下さい。
- 立川市歯科医師会に興味のある歯科医師の方はご連絡下さい。



一般社団法人
東京都立川市歯科医師会

TEL 042-524-0705 FAX 042-528-1386
〒190-0022 立川市錦町1-2-4 (日専連立川会館ビル2F)
ホームページ <http://www.tachikawa-dental.or.jp>